

平成 28 年度幼稚園評価の結果報告

越谷くるみ幼稚園 平成 29 年 3 月 3 日

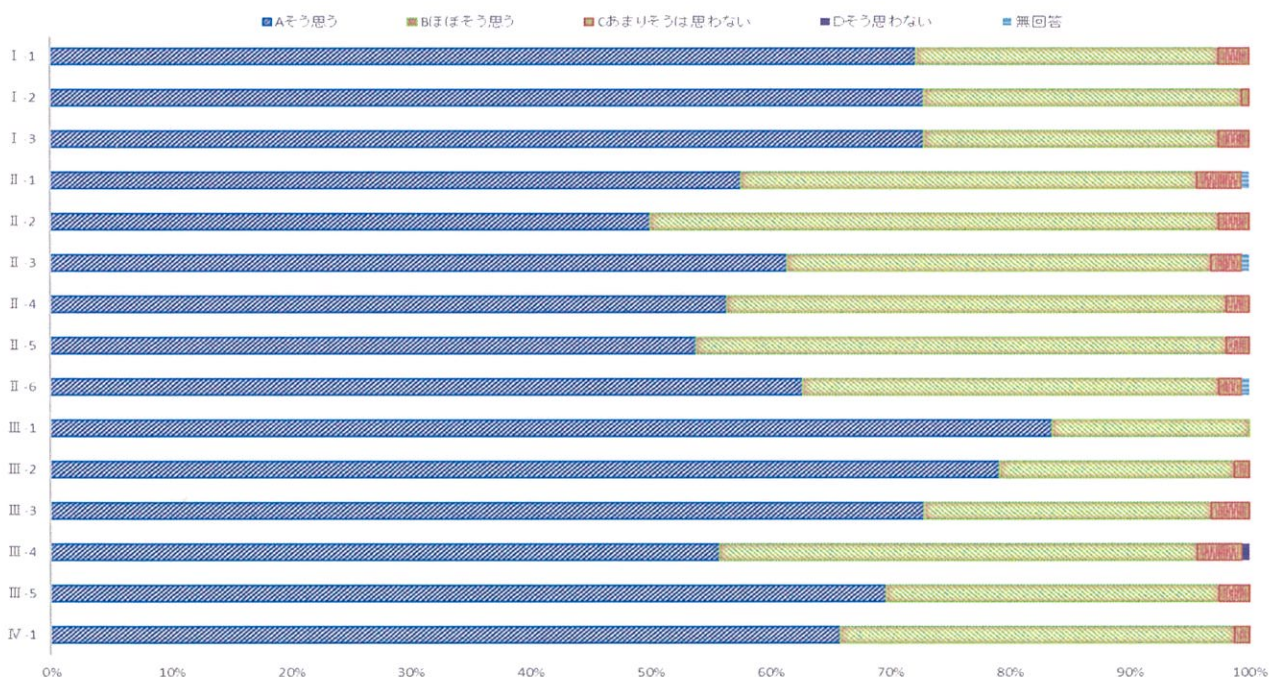
当園では、平成 28 年度の学校評価として、平成 28 年 11 月に初めての学校関係者(保護者)評価と教職員自己評価を実施しました。アンケートにご協力いただきました保護者の皆さまには厚く御礼申し上げます。

保護者の皆様からいただいたご意見、ご要望等は真摯に受け止め、より良い保育そしてこれからの幼稚園活動に向けて課題や改善の方向性を明確にし、具体的な方策に結び付けるようにしていきたいと思ひます。

また、教職員一人ひとりが、自らの教育活動や園運営を再認識し、自身や園全体を見つめ直す機会となりました。この評価結果を深く受け止め、さらなる教育活動の充実、教職員の質向上に努めてまいります。

(園長 岩城悟)

1. アンケート結果集計



I-1. お子さまは幼稚園に行くのを楽しみにしていますか？

I-2. お子さまは幼稚園で好きな遊びを楽しんでいますか？

I-3. お子さまは一緒に遊べる友達がいるようですか？

II-1. 幼稚園は教育方針や目標を分かりやすく伝えてありますか？

II-2. 幼稚園では、子どもの発達段階や興味・関心に応じた保育が行われていると思いますか？

II-3. 幼稚園では、挨拶やうがい手洗い、整理整頓など基本的な生活習慣を指導していると思いますか？

II-4. 幼稚園では、遊びや体験を通して子どもの豊かな学びを促す指導の工夫をしていると思いますか？

II-5. 幼稚園は、思いやりや命を大切にする心、きまりを守る教育を行っていると思いますか？

II-6. 幼稚園は、園児一人ひとりを大切にされた保育が行われていると思いますか？

III-1. 教職員は電話や来訪者に対し誠実に対応していますか？

III-2. 教職員は保護者からの相談に誠実に対応していますか？

III-3. 幼稚園は、行事などの情報を各種の方法、手段によりきちんと保護者に伝えてありますか？

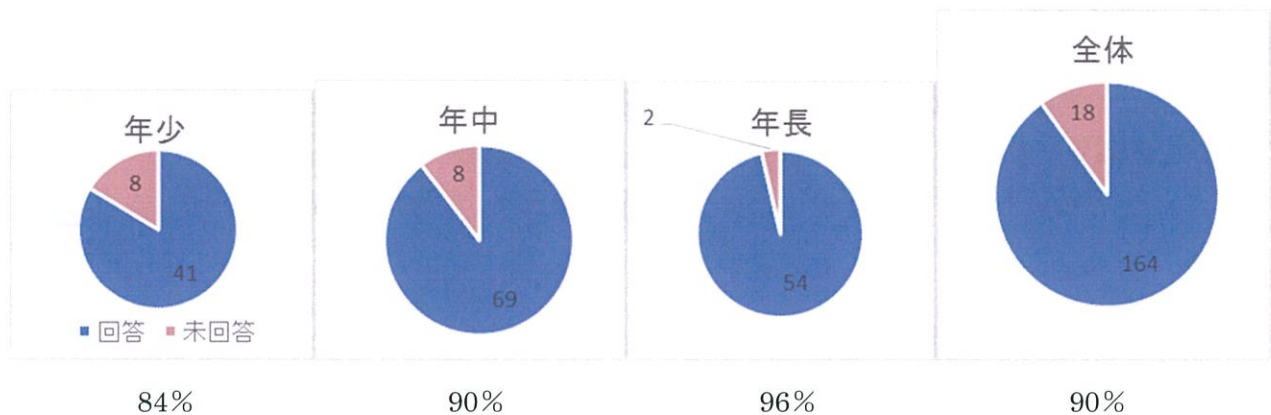
III-4. 幼稚園は保護者から寄せられた具体的な意見や要望に、適切に対応していると思われますか？

III-5. 幼稚園は、園長先生を中心に先生全員が協力し合って保育をしていると思いますか？

IV-1. 保護者の要望に応じた預かり保育が行われていますか？

2. アンケート回収率 平均 90% (164/182)

アンケートは164名の方にご記入いただきました。回収率は90%と目標の90%にギリギリ到達しましたが、年長の97%という関心の高さに支えられた結果でした。アンケートにご協力いただきありがとうございました。



3. アンケート内容と結果

アンケートの中で「A そう思う」、「B ほぼそう思う」、が全体の98%でした。そして、「D そうは思わない」は全回答中1件のみでした。「C あまりそうは思わない」が53件、無回答が3件でした。

総合で最も評価の良かったのは、Ⅲ-1「教職員は電話や来訪者に対し誠実に対応していますか？」でした。これは多くの皆さまにお感じいただけました。次に良かったのは、Ⅲ-2「教職員は保護者からの相談に誠実に対応していますか？」でした。コメントにも「相談にも誠実に対応してくれた」、「丁寧に対応していただいた」等、嬉しいお言葉をいただきました。続いて、Ⅰ-2「お子さまは幼稚園で好きな遊びを楽しんでいますか？」でした。幼児期の子どもは好きな遊びで楽しむことが心身の成長に最も必要なことなので、それを感じていただけることはお子さまが元気に成長されていることだと思います。

一方、評価が低かったのは、Ⅱ-2「幼稚園では、子どもの発達段階や興味・関心に応じた保育が行われていると思いますか？」が「A そう思う」と「B ほぼそう思う」がほぼ半々でした。「C あまりそうは思わない」が多いわけではないのですが、A が少ないために総合得点で低い結果となっております。その結果を踏まえ保護者の皆さまによりご満足いただけるよう見直しを行っていききたいと思います。次は、Ⅲ-4「幼稚園は保護者から寄せられた具体的な意見や要望に、適切に対応していると思われますか？」で、唯一の「D そうは思わない」が付けられ、「C あまりそうは思わない」が6件とⅡ-1と並び最も多い一方、「要望や意見を聞いて、すぐに対応してくれる」とのご意見もいただいているので、そうした評価をいただけるようさらに努めていききたいと思います。続いて低いのは、Ⅱ-1「幼稚園は教育方針や目標を分かりやすく伝えていきますか？」でした。Ⅲ-4と同じくCが最多の6件でした。これについても園の教育方針や目標の可視化を行っていききたいと思います。Ⅱ-5「幼稚園は、思いやりや命を大切に作る心、きまりを守る教育を行っていると思いますか？」はAが二番目に少なく、Cが多いわけではないのですが低い結果となってしまいました。「心を育てる」教育活動は人が生きていくうえで最も重要な教育と考えますので、もっと力を入れように職員一同心がけたいと思います。

4. 最後に

今回は初めての幼稚園評価であったこともあり、多くの皆さまから園の教育をご評価いただき、ご意見、ご感想もいただき職員一同、大変励みとなりました。その反面、園として考えなければならない貴重なご意見も数多くいただきました。それらを真摯に受け止め今後の保育活動に生かしていきたいと思っております。

ご協力ありがとうございました。